

BYT / APARTMÁN  
B5-03

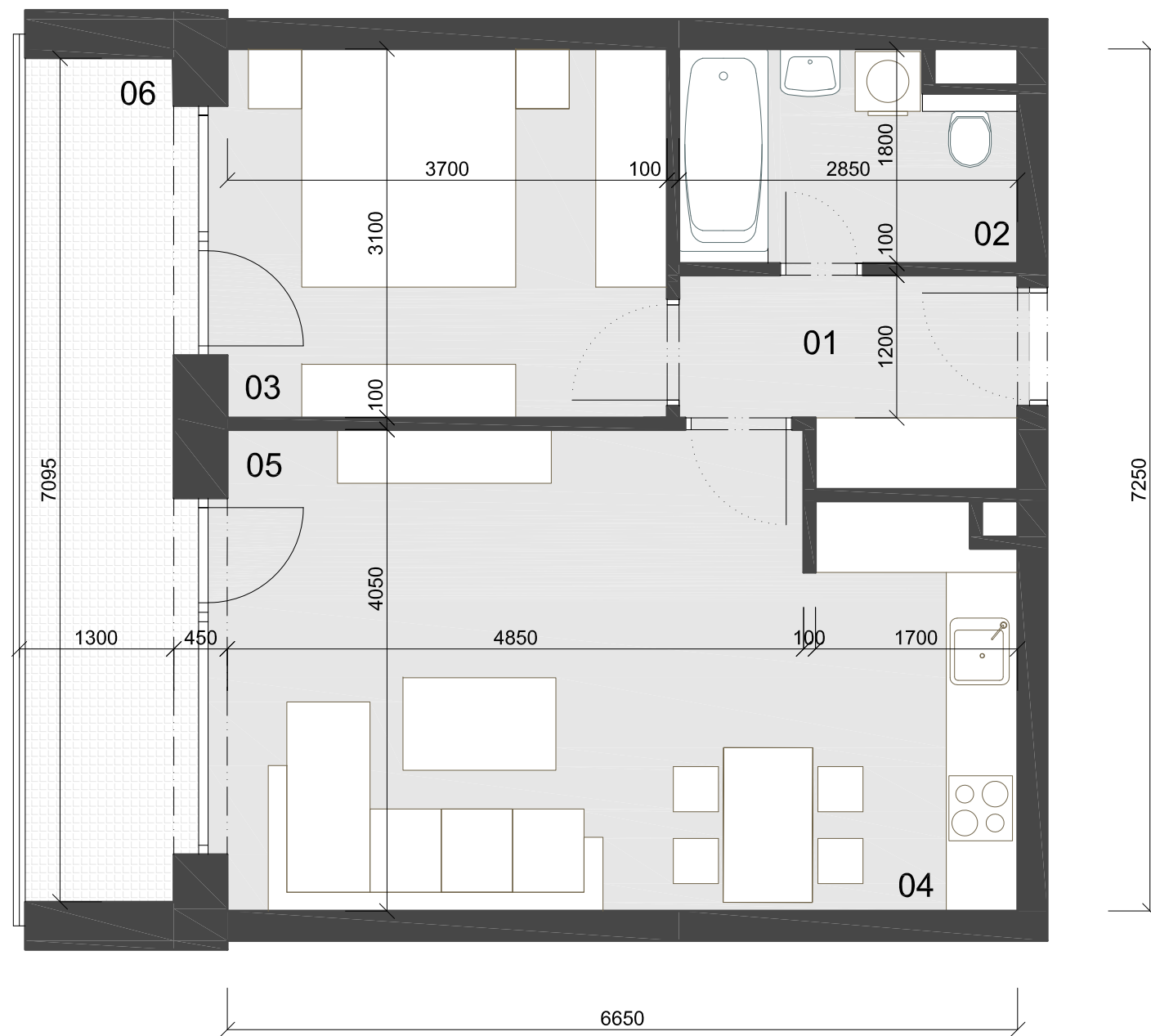
PODLAŽIE  
5

ORIENTÁCIA  
Z

POČET IZIEB  
2 + KK

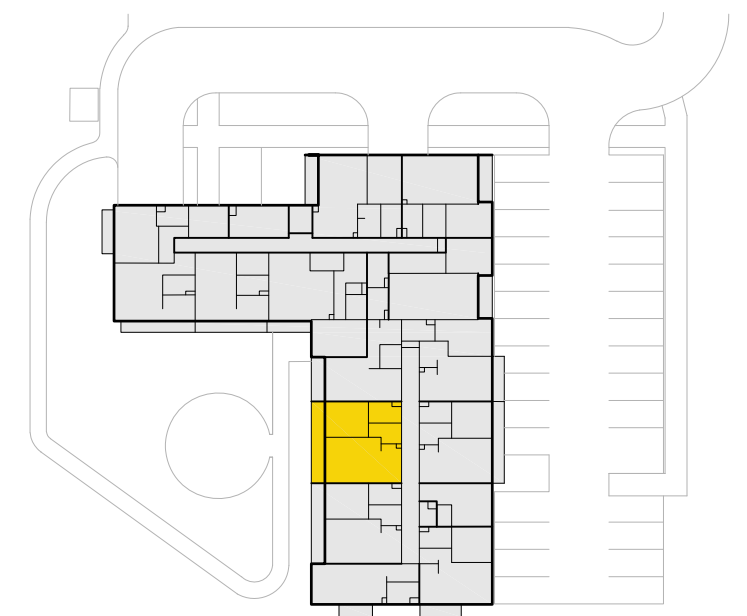
ÚŽITKOVÁ PLOCHA  
47,77 m<sup>2</sup>

PLOCHA LOGGIA  
9,93 m<sup>2</sup>



**BYT B5-03 : úžitková plocha 47,77 + 9,93 m<sup>2</sup>**

| č. | miestnosť          | plocha m <sup>2</sup> |
|----|--------------------|-----------------------|
| 01 | PREDSIEŇ           | 4,63                  |
| 02 | KÚPEĽŇA + WC       | 4,90                  |
| 03 | SPÁLŇA             | 11,98                 |
| 04 | KUCHYNSKÝ KÚT      | 5,99                  |
| 05 | OBÝVACIA MIESTNOSŤ | 20,27                 |
| 06 | LOGGIA             | 9,93                  |



Uvedené zobrazenie a výmery sú predbežné a nemusia sa zhodovať so skutočným stavom projektu po jeho realizácii. V uvedených výmerách nie sú započítané plochy pod vnútornými priečkami. Prezentovaná plocha preto predstavuje len čistú využiteľnú, tzv. úžitkovú plochu. Umiestnenie, rozmery a zloženie zariadenia je len ilustračné, pričom rozsah budovaného štandardu je popísaný v technickej špecifikácii.

Ku každému bytu / apartmánu náleží aj 1 biozáhradka (vyvýšený záhon) na streche domu. K bytu / apartmánu je možné prikúpiť aj pivničnú kobku a parkovacie stánie vnútri objektu, či na vonkajšom parkovisku domu